

## davitrac

Anclaje transportable para espacios confinados.

# davitrac

Brazo de descenso para acceso a espacios confinados, recuperación y protección anticaídas

El davitrac es una solución completa para elevación vertical segura de personas y materiales en situación de espacio confinado. Es una **solución móvil y eficaz** para situaciones de rescate.

Ofrece protección y movilidad total para dos personas simultáneamente, durante trabajos con riesgo de caída. Su compatibilidad con la gama de productos Tractel® permite un gran número de configuraciones posibles.

## CALIDAD:

- Compacto.
- Fácil de utilizar.
- Compatible para trabajos suspendidos.
- Acceso con cuerda: Manual o motorizado.
- Elevación de material: Manual o motorizado.

## ERGONOMIA:

- Fácil manejo / Muy ligero: menos de 30 kg.
- Asa de transporte integrada.
- Fácil de transportar.
- Fácil de instalar: instalación por 1 persona en menos de dos minutos sin herramientas.



*Foldable - easy to handle and to transport*

## CARACTERÍSTICAS TÉCNICAS:

- Peso: 29,7 kg (sin accesorios y bases).
- 2 usuarios: 150kg cada uno.
- Maximum capacidad (materiales): CMU 500 kg.

## APLICACIONES COMPATIBLES

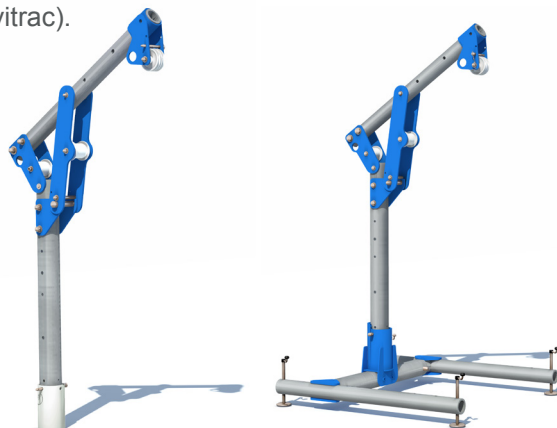
- Rescate
- Espacios confinados
- Trabajos con cuerda
- Pozos de inspección
- Fosos
- Acceso al alcantarillado
- Tubos
- Trabajos en petroleras
- Ingeniería civil
- Industria
- Instalación eólica y solar

## FLEXIBILIDAD:

- Puede ser semipermanente o permanente.
- Muy adecuado como punto de anclaje transportable para trabajar en espacios reducidos.
- Anclaje para 2 usuarios.
- Puede utilizarse para levantar materiales.
- Diferentes tipos de bases.
- Modular: diferentes combinaciones posibles con productos de elevación y anticaídas Tractel®.

## SEGURIDAD:

- Equipado con 2 de anclaje para EPI de 150 kg: asegura a 2 personas simultáneamente (uno de ellos en el espacio confinado y otro manejando el davitrac).



## Normas

davitrac cumple con:

- **EN 795-A: 2012** (puntos de anclaje fijos)
- **EN 795-B: 2012** (puntos de anclaje transportables) - cuando se utiliza con el adaptador autoestabilizador portátil H
- **CEN/TS 16415: 2013-B** (Anticaídas para 2 usuarios de 150 kg cada uno)
- **Directiva de Máquinas 2006/42/CE** (Elevación de material)

## Se puede utilizar con el sistema conforme:

- EN 360, EN 353.2 or EN 355 (Protección individual de los usuarios contra caídas)
- EN 1496 (rescate)
- EN 341 (dispositivo de descenso)
- Directiva de Máquinas 2006/42/CE (Elevación de material)
- Directiva de acceso por cuerda 2001/45/CE

Tractel® le acompaña en su proyecto y le ofrece una amplia gama de soluciones de protección individual y colectiva que aseguran las operaciones.

Contacte con nosotros para más información: [www.tractel.com/es](http://www.tractel.com/es)

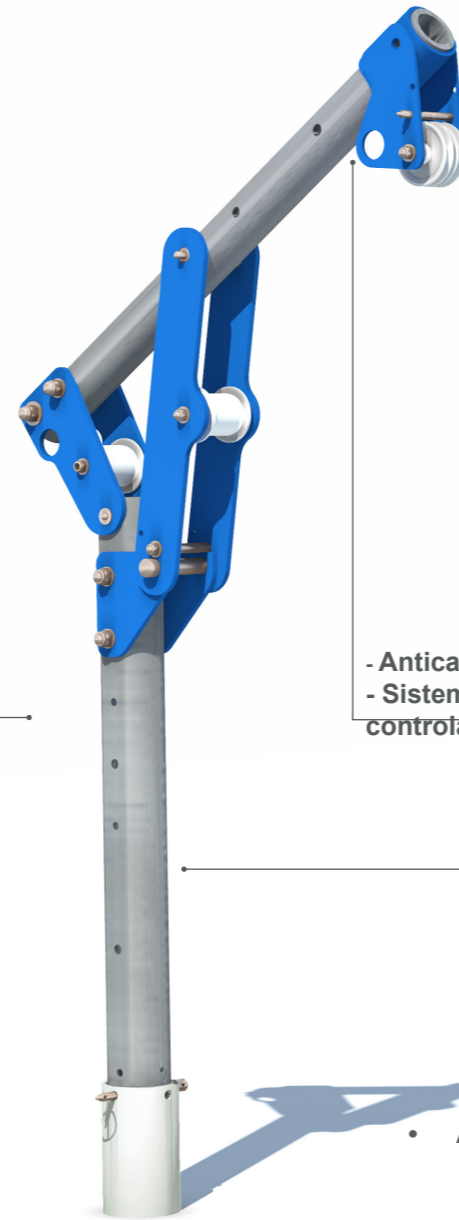
# Varias soluciones con las gamas de productos Tractel®



Escanee este código QR y encuentre la solución adecuada a sus necesidades

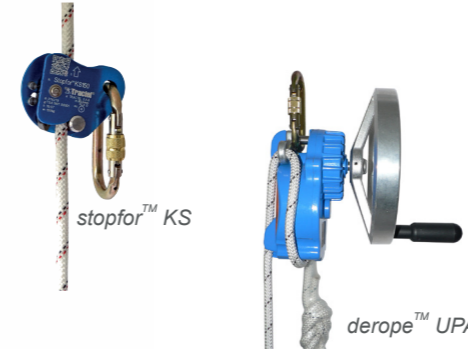
<https://www.tractel.com/global/products/confined-space>

  
CMU 500kg max



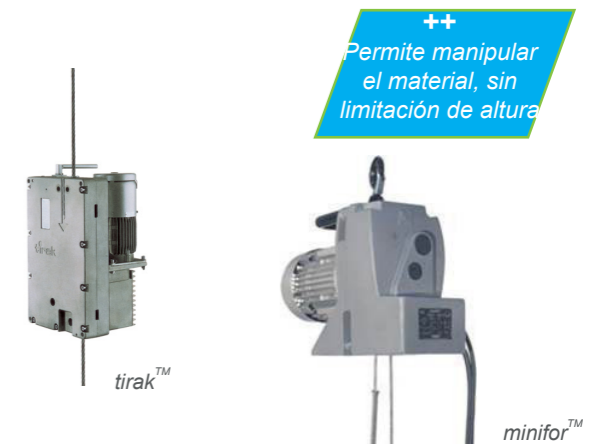
- ++**  
para elevación de material y rescate de personas
- Cabrestante manual (caRol™)
  - Cabrestante motorizado (caRol™)

- Polipasto de cable manual con adaptador de estribo (scafor™)



- Anticaídas con punto de anclaje flexible (stopfor™)
- Sistema de evacuación por descenso a velocidad controlada (derope™)

- Anticaídas automático con cabrestante integrado (blocfor™ R)



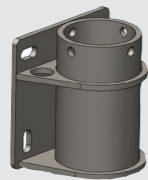
**++**  
Permite manipular el material, sin limitación de altura

- Polipastos de Tracción (tirak™)
- Polipastos de elevación (minifor™)
- Polipastos manuales de cadena (tralift™)



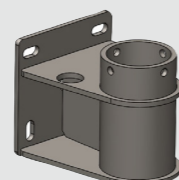
**++**  
Perfectamente adecuados para el rescate de personas

## La gama de opciones de soportes ofrece una completa versatilidad



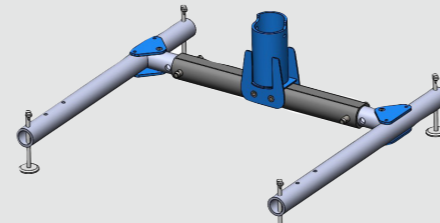
### Soporte mural

Adaptador montado en la pared y fijado a estructuras verticales de hormigón o acero. Adaptador con puntos de anclaje para asegurar a dos personas (150 kg cada una) al mismo tiempo.



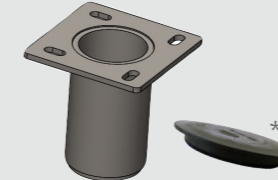
### Soporte mural largo

Adaptador mural largo (con desplazamiento de 291 mm) fijado a estructuras verticales de hormigón o acero. Adaptador con puntos de anclaje para asegurar a dos personas (150 kg cada una) al mismo tiempo.



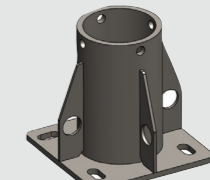
### Base estabilizadora

Base autoestabilizadora H portátil para utilizar cuando no se puede instalar definitivamente una base fija. Solución transportable perfecta para la protección anticaídas, así como para la elevación de materiales. Su base ajustable permite utilizarla para cualquier tipo de acceso confinado estándar.



### Soporte embutido suelo

Adaptador enrasado moldeado en el hormigón. Ideal para no tener obstáculos en la superficie del suelo para evitar caídas. \*Se entrega con un tapón de protección especial, para utilizar cuando no se utiliza davitrac/ integrado en el adaptador.



### Soporte de suelo

Adaptador de suelo montado y fijado al hormigón. Para estructuras horizontales de acero. Adaptador con puntos de anclaje para asegurar a dos personas (150 kg cada una) al mismo tiempo.

# davitrac

Brazo de rescate para acceso a espacios confinados, recuperación y protección anticaídas

## A Brazo

- Barra fabricada en aluminio.
- Materiales ligeros.

## B Base

- Diferentes tipos de bases: fijas y móviles

## C Anclajes

- Puntos de anclaje EN 795 para anticaídas.
- Certificado para la detención de caídas para 2 usuarios (150 kg cada uno) al mismo tiempo.
- También certificado para la elevación de material (tirak™, minifor™, tralift™...)

## D 2 polea de cable guiado

- Como dispositivo automático de protección anticaídas con cabrestante integrado para ascender o descender durante una posible operación de rescate o/y cabrestante de rescate.

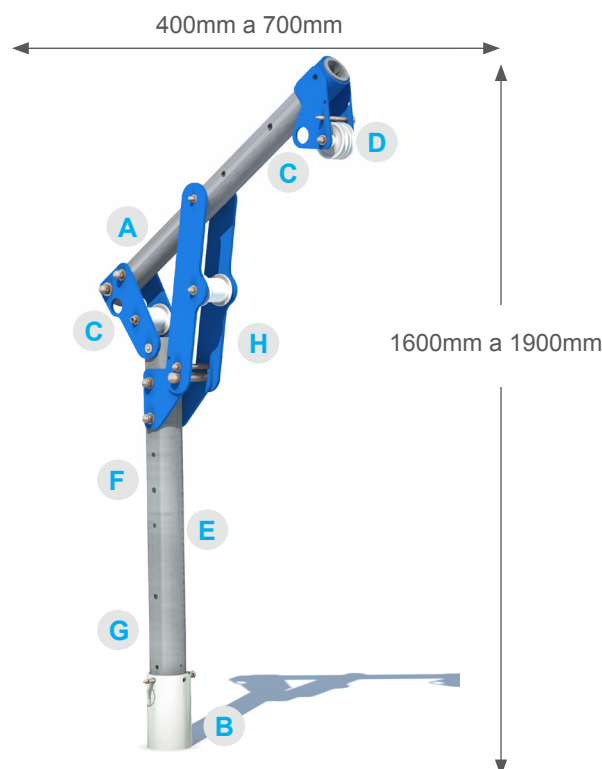
## E F Opción: soporte para blocfor™ 20R o 30R\*

- Placa para la integración de un dispositivo automático de protección anticaídas con cabrestante integrado para ascender o descender durante una posible operación de rescate.

## F E Opción: soporte para caRol™ o scafor\*

- Placa para la integración de un cabrestante para rescate.

\* Ambos soportes pueden integrarse en la parte delantera o trasera del mástil.



## G 360° rotating mast (with locking every 90°)

- Facilitates handling for material lifting and the recovery of persons.

## H Cierre rápido

- Para plegar el davitrac (facilita el transporte).

## Accesorios



Carro de transporte para davitrac



Bolsa de transporte

Model name	Product code
davitrac	286819
Soporte mural	210118
Soporte mural largo	210128
Soporte suelo	210108
Soporte embutido suelo	210138
Base H portátil autoestabilizadora	210098
Carro de transporte para davitrac	210618
Bolsa de transporte	84582

www.tractel.com

PROBADO, TESTADO, TRACTEL®

# PRESENCIA MUNDIAL



## NORTH AMERICA

### CANADA

**Tractel Ltd.**  
1615 Warden Avenue  
Toronto, Ontario M1R 2T3, Canada  
Phone: +1 800 465 4738  
Fax: +1 416 298 0168  
Email: marketing.swingstage@tractel.com

11020 Mirabeau Street  
Montréal, QC H1J 2S3, Canada  
Phone: +1 800 561 3229  
Fax: +1 514 493 3342  
Email: tractel.canada@tractel.com

### MÉXICO

**Tractel México S.A. de C.V.**  
Galileo #20, O cina 504.  
Colonia Polanco  
México, D.F. CP. 11560  
Phone: +52 55 6721 8719  
Fax: +52 55 6721 8718  
Email: tractel.mexico@tractel.com

### USA

**Tractel Inc.**  
51 Morgan Drive  
Norwood, MA 02062, USA  
Phone: +1 800 421 0246  
Fax: +1 781 826 3642  
Email: tractel.usa-east@tractel.com

168 Mason Way  
Unit B2  
City of Industry, CA 91746, USA  
Phone: +1 800 675 6727  
Fax: +1 626 937 6730  
Email: tractel.usa-west@tractel.com

### BlueWater L.L.C

4064 Peavey Road  
Chaska, MN 55318, USA  
Phone: +1 866 579 3965  
Email: info@bluewater-mfg.com

### Fabenco, Inc

2002 Karbach St.  
Houston, Texas 77092, USA  
Phone: +1 713 686 6620  
Fax: +1 713 688 8031  
Email: info@safetygate.com

## EUROPE

### GERMANY

**Tractel Greifzug GmbH**  
Scheidtbachstrasse 19-21  
51469 Bergisch Gladbach, Germany  
Phone: +49 22 02 10 04-0  
Fax: +49 22 02 10 04 70  
Email: info.greifzug@tractel.com

### LUXEMBOURG

**Tractel Secalt S.A.**  
Rue de l'Industrie 12  
B.P 1113 - 3895 Foetz, Luxembourg  
Phone: +352 43 42 42-1  
Fax: +352 43 42 42-200  
Email: secalt@tractel.com

### SPAIN

**Tractel Ibérica S.A.**  
Carretera del Medio, 265  
08907 L'Hospitalet del Llobregat  
Barcelona, Spain  
Phone: +34 93 335 11 00  
Fax: +34 93 336 39 16  
Email: infotib@tractel.com

### FRANCE

**Tractel S.A.S.**  
RD 619 Saint-Hilaire-sous-Romilly  
BP 38 Romilly-sur-Seine  
10102, France  
Phone: +33 3 25 21 07 00  
Email: info.tsas@tractel.com

### Ile de France Maintenance Service S.A.S.

Zac du Gué de Launay  
77360 Vaires sur Marne, France  
Phone: +33 1 56 29 22 22  
E-mail: ifms.tractel@tractel.com

### Tractel Location Service

Zac du Gué de Launay  
77360 Vaires sur Marne, France  
Phone: +33 1 60 36 30 00  
E-mail: info.tls@tractel.com

### Tractel Solutions S.A.S.

77-79, rue Jules Guesde  
69230 St Genis-Laval, France  
Phone: +33 4 78 50 18 18  
Fax: +33 4 72 66 25 41  
Email: info.tractelsolutions@tractel.com

### GREAT BRITAIN

**Tractel UK Limited**  
Old Lane Halfway  
Sheffield S20 3GA, United Kingdom  
Phone: +44 114 248 22 66  
Email: sales.uk@tractel.com

### ITALY

**Tractel Italiana SpA**  
Viale Europa 50  
Cologno Monzese (Milano) 20093, Italy  
Phone: +39 02 254 47 86  
Fax: +39 02 254 71 39  
Email: infoit@tractel.com

### NETHERLANDS

**Tractel Benelux BV**  
Paardeweide 38  
Breda 4824 EH, Netherlands  
Phone: +31 76 54 35 135  
Fax: +31 76 54 35 136  
Email: sales.benelux@tractel.com

### PORTUGAL

**Lusotractel Lda**  
Bairro Alto Do Outeiro Armazém 1  
Trajouce, 2785-653 S. Domingos  
de Rana, Portugal  
Phone: +351 214 459 800  
Fax: +351 214 459809  
Email: comercial.lusotractel@tractel.com

### POLAND

**Tractel Polska Sp. z o.o.**  
ul. Bylawska 82  
Warszawa 04-993, Poland  
Phone: +48 22 616 42 44  
Fax: +48 22 616 42 47  
Email: tractel.polska@tractel.com

### NORDICS

**Tractel Nordics (Scanclimber OY)**  
Turkkirata 26  
FI - 33960  
Pirkalla, Finland  
Phone: +358 10 680 7000  
Fax: +358 10 680 7033  
E-mail: tractel@scanclimber.com

### RUSSIA

**Tractel Russia O.O.O.**  
Olympiysky Prospect 38, Office 411  
Mytishchi, Moscow Region  
141006, Russia  
Phone: +7 495 989 5135  
Email: info.russia@tractel.com

## ASIA

### CHINA

**Shanghai Tractel Mechanical Equip. Tech. Co. Ltd.**  
2nd oor, Block 1, 3500 Xiupu road,  
Kangqiao, Pudong,  
Shanghai, People's Republic of China  
Phone: +86 21 6322 5570  
Fax: +86 21 5353 0982

### SINGAPORE

**Tractel Singapore Pte Ltd**  
50 Woodlands Industrial Park E7  
Singapore 757824  
Phone: +65 6757 3113  
Fax: +65 6757 3003  
Email: enquiry@tractelsingapore.com

### UAE

**Tractel Secalt SA Dubai Branch**  
Office 1404, Prime Tower Business Bay  
PB 25768 Dubai, United Arab Emirates  
Phone: +971 4 343 0703  
Email: tractel.me@tractel.com

### INDIA

**Secalt India Pvt Ltd.**  
412/A, 4th Floor, C-Wing, Kailash  
Business Park, Veer Savarkar Road,  
Parksite, Vikhroli West,  
Mumbai 400079, India  
Phone: +91 22 25175470/71/72  
Email: info@secalt-india.com

### TURKEY

**Knot Yapı ve İş Güvenliği San.Tic. A.Ş.**  
Cevizli Mh. Tugay Yolu CD.  
Nuvo Dragos Sitesi  
A/120 Kat.11 Maltepe  
34846 Istanbul, Turkey  
Phone: +90 216 377 13 13  
Fax: +90 216 377 54 44  
Email: info@knot.com.tr

## ANY OTHER COUNTRIES:

### Tractel S.A.S.

RD 619 Saint-Hilaire-sous-Romilly  
BP 38 Romilly-sur-Seine  
10102, France  
Phone: +33 3 25 21 07 00  
Email: info.tsas@tractel.com



www.tractel.com

