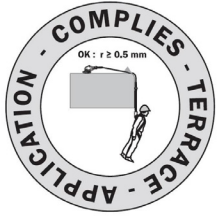


## KANTE: Einsatz von Tractel®-Absturzsicherungen an scharfen Kanten



Entspricht den  
Prüfdirektiven:  
CNB/P/11.060  
CNB/P/11.074  
CNB/P/11.075



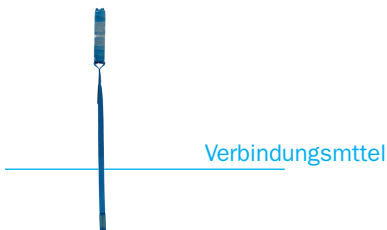
Entspricht der  
Prüfdirektive:  
CNB/P/11.062



Mitlaufende  
Auffanggeräte  
stopfor™



Höhensicherungsgeräte  
blocfor™



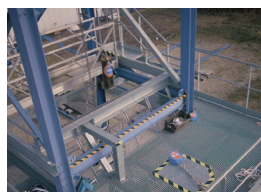
Verbindungsmitel

Tractel®-Absturzsicherungen sind für Arbeiten in der Höhe mit der Gefahr des vertikalen Absturzes, sowie für Arbeiten in der Höhe auf horizontalen Ebenen mit der Gefahr des Absturzes an einer scharfen Kante (Flachdach Verwendung) vorgesehen.

Somit sind unsere Produkte blocfor™, stopfor™ und Verbindungsmittel nach folgenden Prüfdirektiven zertifiziert :

CNB/P/11.060 (für blocfor™)  
CNB/P/11.074 (für Verbindungsmittel)  
CNB/P/11.075 (für stopfor™)

Tractel®-Produkte, die auf scharfer Kante verwendet werden können, sind ebenfalls für den Gebrauch bis 150 kg getestet und konform.



Produktprüfung an  
scharfen Kanten.